



CARACTERÍSTICAS

- Cuerpo de latón forjado
- Resorte de inoxidable
- Rejilla plástica
- Presión de 240 lbs W.O.G.
- NPT



VÁLVULA DE PIE Ó PICHANCHA

CÓDIGOS:

20.000	20.001	20.002	20.003	20.004	20.005	20.006	20.007	20.008	20.009
3/8"	1/2"	3/4"	1"	1 1/4"	1 1/2"	2"	2 1/2"	3"	4"



@Valmex

@Valmexmx

@Valmex



Fácil Limpieza



Fácil Instalación

LIMPIEZA

Es muy importante seguir las instrucciones para conservar el acabado del producto en perfecto estado:

Utilice únicamente un paño limpio para quitar el exceso de agua.

No utilice fibras, polvos abrasivos, ni productos químicos.

No utilice objetos punzocortantes para limpiar los acabados.

GARANTÍA

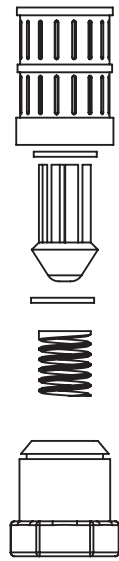
Este producto está garantizado sobre defectos de fabricación en sus partes mecánicas originales por 5 años, a partir de la fecha de compra del producto.

Valmex no se hace responsable si el usuario cambia alguna de las piezas originales del producto, al hacer esto la garantía se invalida.

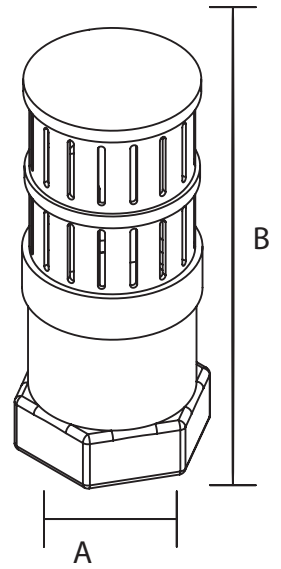
En caso de defectos de fabricación, el usuario deberá solicitar el cambio físico del producto en el establecimiento donde fue adquirido el producto.

Para hacer efectiva su garantía el consumidor deberá mandar imagen del defecto y presentar el producto con la garantía y el comprobante de compra.

FECHA COMPRA: _____



- Rejilla
- Arandela acero inoxidable
- Plástico hostalen
- Oring
- Resorte
- Cuerpo



Medida	20.000	20.001	20.002	20.003	20.004	20.005	20.006	20.007	20.008	20.009
A	3/8"	1/2"	3/4"	1"	1 1/4"	1 1/2"	2"	2 1/2"	3"	4"
B	59	62	79	91	103	12	140	172	195	260



INSTRUCCIONES

Instrucciones:

1.- Coloca la válvula en el lugar deseado, realiza las conexiones correspondientes y rosca la conexión.

